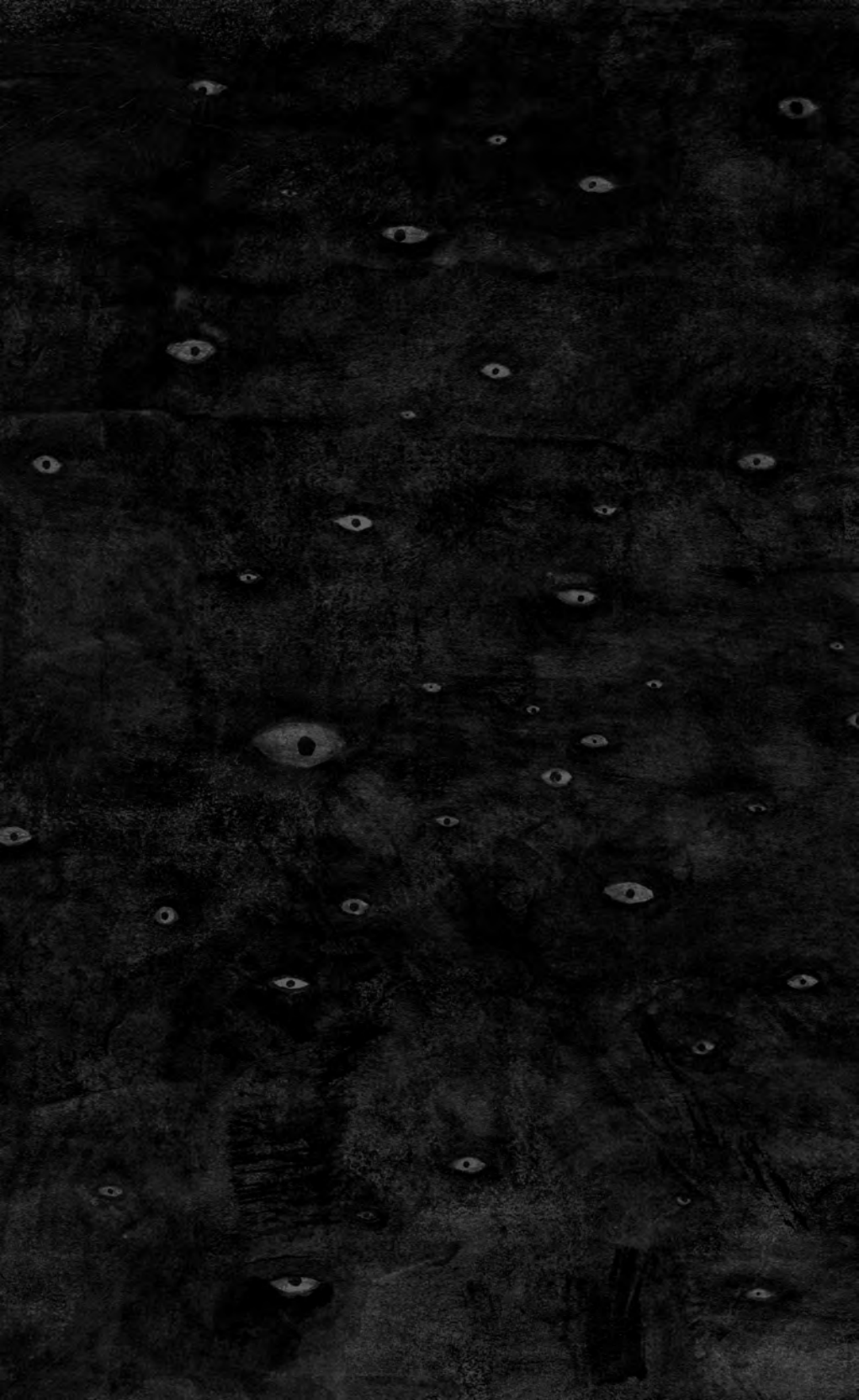




la
vase
noire
dans
l'oeil
nuit

florian huet
bicéphale







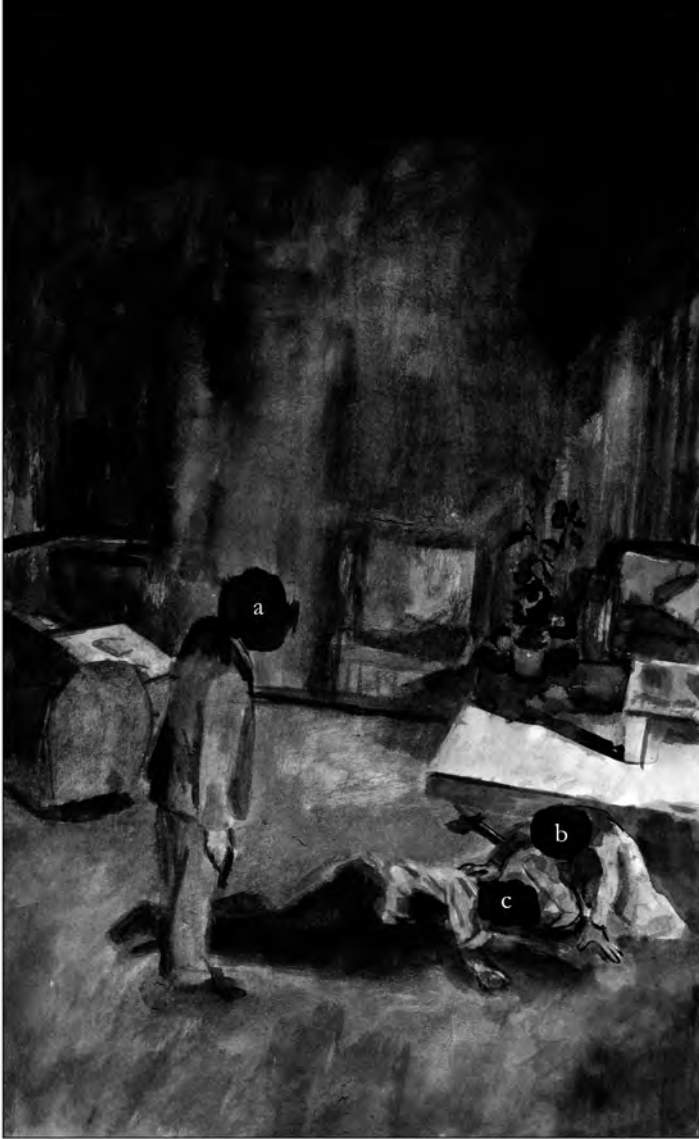
a. Sur une mer brûlée un îlot précède une île plus vaste.



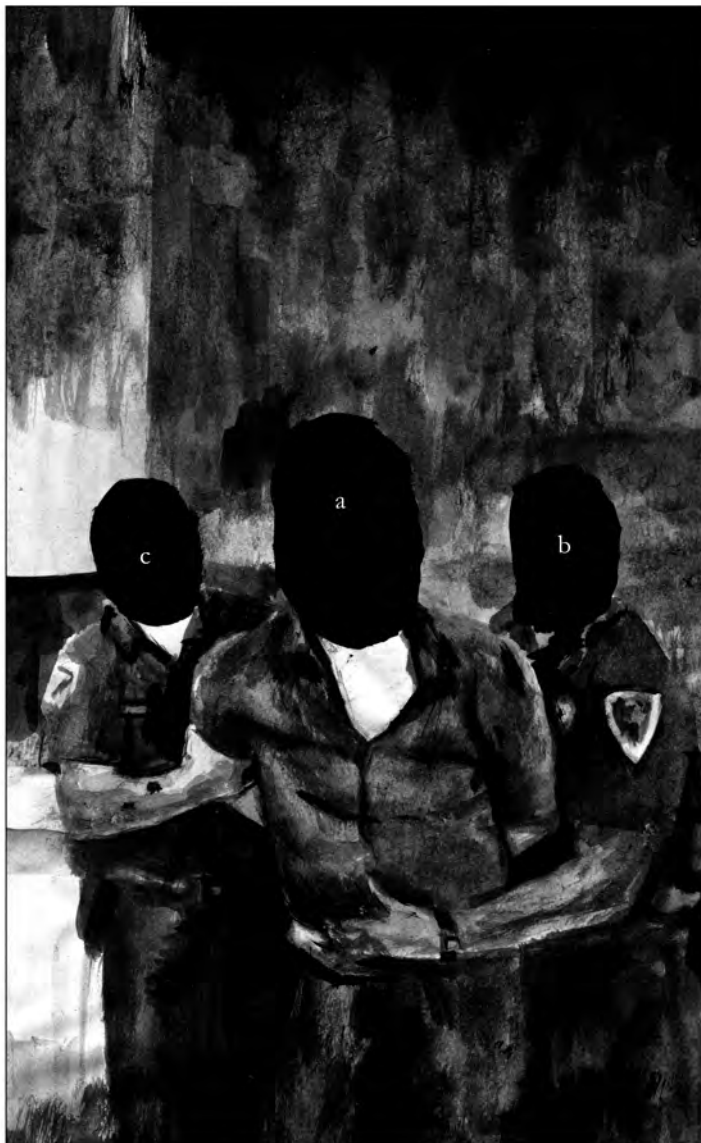
- a. Forme obscure qui se révèle pudiquement par le haut.
b. De petites surfaces blanches se plaquent contre la face gauche.



a. Mat.
b. Brillant.



- a. Un aigle sombre se dessine sur une surface molle.
- b. Câbles emmêlés et poisseux.
- c. Entre deux bandes noires subsiste une boule rouge, violacée.



- a. Une succession de lignes obliques retombent vers le sol.
b. Deux triangles noirs et pudiques.
c. Ces arabesques de courtes courbes s'entremêlent avec complexité.



a. Un disque dans l'ombre, il est touché par des éclats de lumière sur sa partie droite. Elle dessine des renforcements, des creux, un relief de ruines.



- a. Au sud-est, la lumière vient tracer deux sillons de pénombre.
b. Deux fines fentes courbées ponctuent un relief doux.
c. Marque rouge sur pente douce.



- a. De l'ombre se découpe un triangle pointé vers le ciel, sur la pointe repose un rectangle.
- b. Une construction en volumes arrondis, leur rondeur soulignée par une lumière crue.



- a. D'un X de cendre s'écoulent la liqueur noire du regret et l'ombre en débris.
- b. À sa cime la chose est d'une matière noire qui accroche la lumière, le reste se montre opaque et plein de lignes dérobées.